

רשות התעופה האזרחית

מפת נתיבי תובלה נמוכים

CVFR

נספח א' לנהל ב - 03
בליון צפוני
קרי"מ 1:250,000

דטון 18.1/23 מאי 2023

© כל הזכויות שמורות לר"א.
הכנתו על גבי תמונת האוויר.
שימוש חוזרית - מותר.
עיצוב הגרסה:
מכון דניאל סטודיו
www.studio-dan.biz

נהל אוויר קטן

בנת אוויר קטן יעיל הטיסה וינקטו בצדדים הראשיים הבאים:

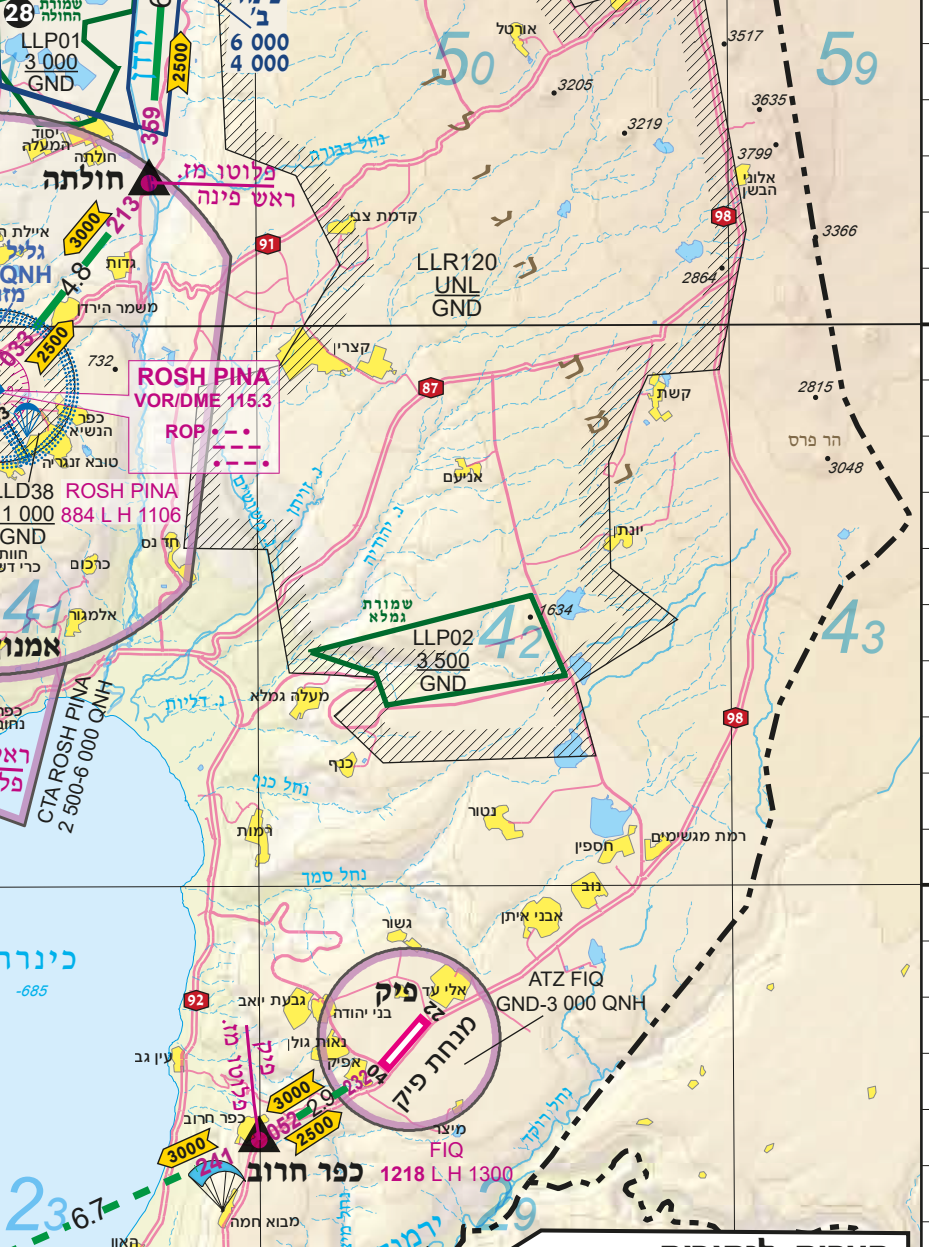
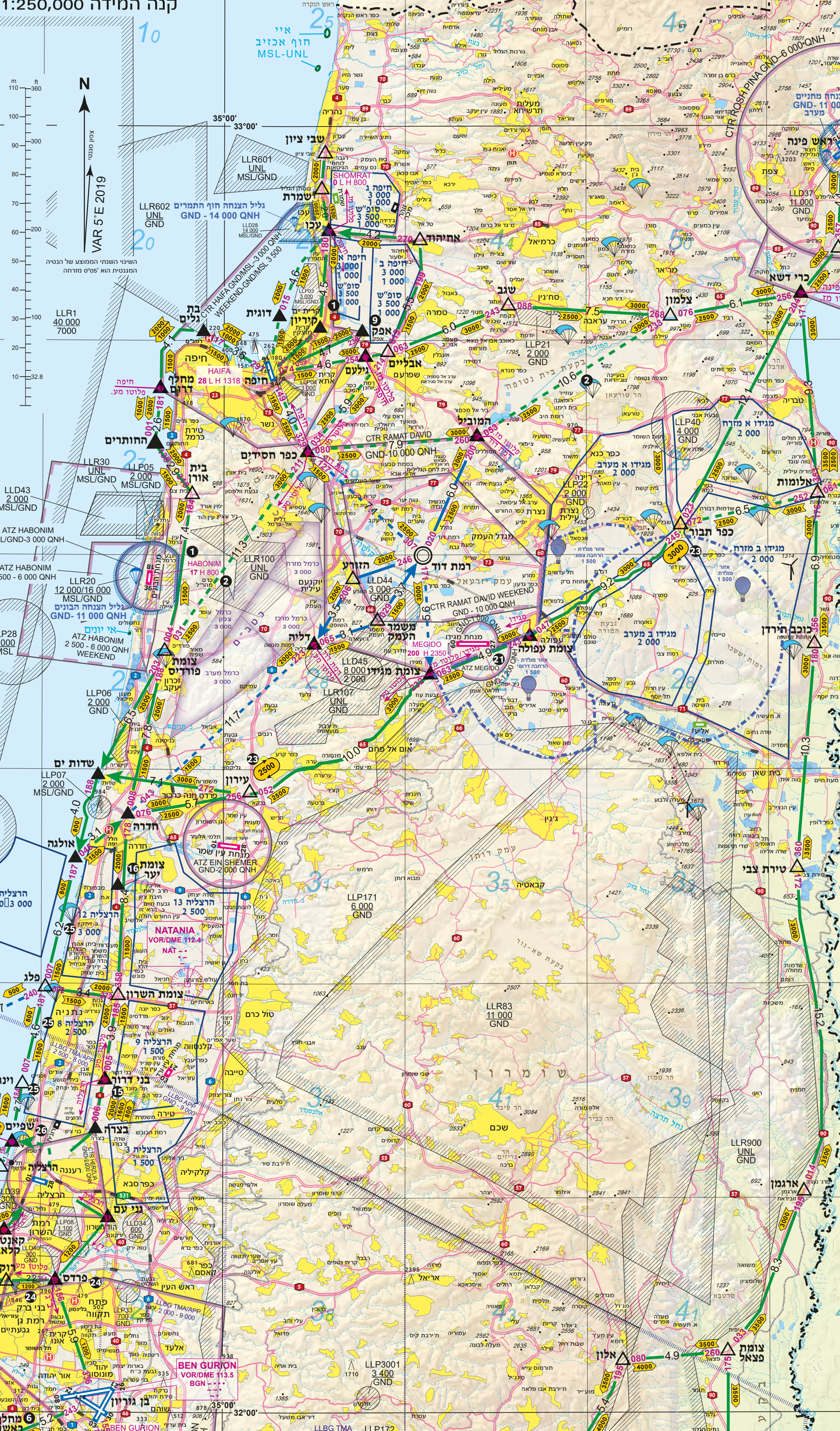
- א. אם אוויר קטן יעיל נבחן הטיסה של שדה התעופה (CTR/CTA) - יחיד לתיבה אחת שדה תעופה.
- אם אזור אוויר קטן יעיל נבחן הטיסה של שדה התעופה (CTR/CTA) - יחיד לתיבה אחת שדה תעופה.
- הערה: כל חלילה על הטיסה לנתיבי תובלה נמוכים בהתאם לנהל ב-03.
- ימלאו טופס CVFR על הטיסה לפי 121.5 וצו שטח C מופעל.
- ימלאו טופס CVFR על הטיסה לפי 121.5 וצו שטח C מופעל.
- אם לא הצליח ליצור קשר - יחיד לנתיבי תובלה נמוכים יעיל יחיד ויחיד שיוצא ישירות לתיבה אחת שדה תעופה.
- השידור העובר יבוצע במימון יחיד מילוט שיוצא ישירות לתיבה אחת שדה תעופה (TRANSMITTING). השידור יכלול גם את שם יחיד הטיסה, אליה מיועד השידור.
- לפי כל החלטה יוצא - ישידור הטיסה את השידור שאליו הוא עובר.

0 ק"מ 10 20 40 km
0 מייל ימי 5 10 20 NM

הערות כלליות

- א. נא זכור כי כיום קיימים 100 סוגי מטוסי תעופה, כלי טיס שחמלי כבד ואינם יכולים להתפרק.
- ב. הערות מיוחדות לנתיבי תובלה נמוכים (ומטוסי תעופה מסוגם) של רקע שימור.
- ג. מרחקי טיסה מרבית בנתיבי תובלה נמוכים - ע"פ אדרייס - 180 קוטר.
- ד. לכל מטוסי תעופה - ע"פ אדרייס - ע"פ אדרייס - ע"פ אדרייס.
- ה. מרחקי טיסה ומרחקי ראות (ע"פ אדרייס) של רוחב רגלי מטוסי תעופה נמוכים שבו קטני הטיסה.
- ו. מרחקי טיסה ומרחקי ראות (ע"פ אדרייס) של רוחב רגלי מטוסי תעופה נמוכים שבו קטני הטיסה.
- ז. מרחקי טיסה ומרחקי ראות (ע"פ אדרייס) של רוחב רגלי מטוסי תעופה נמוכים שבו קטני הטיסה.
- ח. מרחקי טיסה ומרחקי ראות (ע"פ אדרייס) של רוחב רגלי מטוסי תעופה נמוכים שבו קטני הטיסה.
- ט. מרחקי טיסה ומרחקי ראות (ע"פ אדרייס) של רוחב רגלי מטוסי תעופה נמוכים שבו קטני הטיסה.
- י. מרחקי טיסה ומרחקי ראות (ע"פ אדרייס) של רוחב רגלי מטוסי תעופה נמוכים שבו קטני הטיסה.
- יא. מרחקי טיסה ומרחקי ראות (ע"פ אדרייס) של רוחב רגלי מטוסי תעופה נמוכים שבו קטני הטיסה.
- יב. מרחקי טיסה ומרחקי ראות (ע"פ אדרייס) של רוחב רגלי מטוסי תעופה נמוכים שבו קטני הטיסה.
- יג. מרחקי טיסה ומרחקי ראות (ע"פ אדרייס) של רוחב רגלי מטוסי תעופה נמוכים שבו קטני הטיסה.
- יד. מרחקי טיסה ומרחקי ראות (ע"פ אדרייס) של רוחב רגלי מטוסי תעופה נמוכים שבו קטני הטיסה.

נתון: ELEV ALT IN FEET, DIST IN NM, BRG ARE MAG



- ### הערות לנתיבי תובלה נמוכה
1. לטיסה נמוכה במרחק של יותר מ-100 ק"מ, יש להפעיל את מערכת הניווט (GPS) ואת מערכת ה-NAV.
 2. יש להפעיל את מערכת הניווט (GPS) ואת מערכת ה-NAV לפני תחילת הטיסה.
 3. יש להפעיל את מערכת הניווט (GPS) ואת מערכת ה-NAV לפני תחילת הטיסה.
 4. יש להפעיל את מערכת הניווט (GPS) ואת מערכת ה-NAV לפני תחילת הטיסה.
 5. יש להפעיל את מערכת הניווט (GPS) ואת מערכת ה-NAV לפני תחילת הטיסה.
 6. יש להפעיל את מערכת הניווט (GPS) ואת מערכת ה-NAV לפני תחילת הטיסה.
 7. יש להפעיל את מערכת הניווט (GPS) ואת מערכת ה-NAV לפני תחילת הטיסה.
 8. יש להפעיל את מערכת הניווט (GPS) ואת מערכת ה-NAV לפני תחילת הטיסה.
 9. יש להפעיל את מערכת הניווט (GPS) ואת מערכת ה-NAV לפני תחילת הטיסה.
 10. יש להפעיל את מערכת הניווט (GPS) ואת מערכת ה-NAV לפני תחילת הטיסה.
 11. יש להפעיל את מערכת הניווט (GPS) ואת מערכת ה-NAV לפני תחילת הטיסה.
 12. יש להפעיל את מערכת הניווט (GPS) ואת מערכת ה-NAV לפני תחילת הטיסה.
 13. יש להפעיל את מערכת הניווט (GPS) ואת מערכת ה-NAV לפני תחילת הטיסה.
 14. יש להפעיל את מערכת הניווט (GPS) ואת מערכת ה-NAV לפני תחילת הטיסה.
 15. יש להפעיל את מערכת הניווט (GPS) ואת מערכת ה-NAV לפני תחילת הטיסה.
 16. יש להפעיל את מערכת הניווט (GPS) ואת מערכת ה-NAV לפני תחילת הטיסה.
 17. יש להפעיל את מערכת הניווט (GPS) ואת מערכת ה-NAV לפני תחילת הטיסה.
 18. יש להפעיל את מערכת הניווט (GPS) ואת מערכת ה-NAV לפני תחילת הטיסה.
 19. יש להפעיל את מערכת הניווט (GPS) ואת מערכת ה-NAV לפני תחילת הטיסה.
 20. יש להפעיל את מערכת הניווט (GPS) ואת מערכת ה-NAV לפני תחילת הטיסה.

תדירות תעופה (מטוסי מסחר) אוויר קטן

מחלקת	ראשי	שני	שלישי	מחלקת	ראשי	שני	שלישי
תעופה	118.45	119.65	132.45	תעופה	118.45	119.65	132.45
תעופה	133.00	127.80	135.40	תעופה	133.00	127.80	135.40
תעופה	122.20	129.40	121.825	תעופה	122.20	129.40	121.825
תעופה	134.60	121.715	132.50	תעופה	134.60	121.715	132.50
תעופה	132.10	121.96	132.50	תעופה	132.10	121.96	132.50
תעופה	119.50		120.50	תעופה	119.50		120.50
תעופה	119.50		120.50	תעופה	119.50		120.50
תעופה	119.00		122.00	תעופה	119.00		122.00
תעופה	126.90		126.90	תעופה	126.90		126.90
תעופה	122.55		122.55	תעופה	122.55		122.55
תעופה	129.15		129.15	תעופה	129.15		129.15
תעופה	124.40		124.40	תעופה	124.40		124.40
תעופה	123.70		123.70	תעופה	123.70		123.70
תעופה	126.90		126.90	תעופה	126.90		126.90
תעופה	122.50		122.50	תעופה	122.50		122.50
תעופה	120.75		120.75	תעופה	120.75		120.75
תעופה	122.10		122.10	תעופה	122.10		122.10
תעופה	121.50		121.50	תעופה	121.50		121.50

קוד טריטוריאלי: 7500 | אונד קשר: 7800 | מוקד: 7700

